

TNM & TOPPAN ミュージアムシアター上演作品のご案内

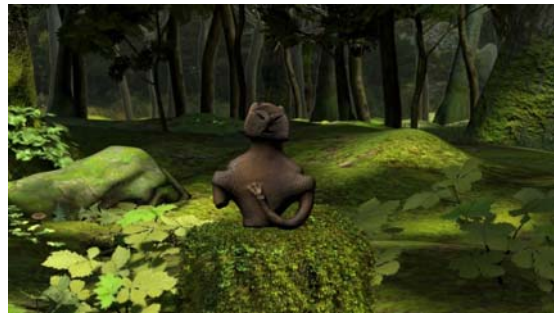
**土偶たちと縄文時代へタイムトリップ、VR 作品「DOGU 縄文人が込めたメッセージ」を
7月16日より上演開始**

東京国立博物館東洋館 TNM & TOPPAN ミュージアムシアターは、2014年7月16日(水)から9月28日(日)までVR 作品「**DOGU 縄文人が込めたメッセージ**」を上演します。

本作品では、およそ1万3千年前に逆のぼり、土偶との対話を通じて縄文時代への理解を深めながら、その造形に込められた縄文人のメッセージを読み解きます。三次元計測データをもとに、東京国立博物館が所蔵する通称「遮光器土偶」「ヤマネコ土偶」「みみずく土偶」の3体についての微細な造形まで再現した高精細な映像をお楽しみいただけます。また、全国各地で出土したおよそ60体の土偶を年表上に配置し、縄文時代の各時期の流れの中で、土偶の大きさや形がどのような変遷をたどってきたのかを分かりやすく解説します。

また、上演中にデジタルアーカイブデータを活用して制作したレプリカに触れる体験コーナーを設け、本物の土偶の大きさや重さを体感できます。

なお、本 VR 作品公開期間中は通称「遮光器土偶」「みみずく土偶」「ヤマネコ土偶」が平成館考古展示室にて展示されており、VR 作品と本物の土偶をあわせてお楽しみいただけます。



(左)通称「遮光器土偶」出土地域の再現 (右)通称「ヤマネコ土偶」出土地域の再現
VR 作品「DOGU 縄文人が込めたメッセージ」より 監修:東京国立博物館 制作:凸版印刷株式会社



実物大の土偶のレプリカに触れて大きさや重さを体感

【利用案内】

場 所: 東京国立博物館東洋館地下1階 TNM & TOPPAN ミュージアムシアター

上演期間: 2014年7月16日(水)~9月28日(日)の水・木・金・土・日・祝・休日

上演時間: 水・木・金 13:00 / 15:00 土・日・祝・休日 11:00 / 13:00 / 15:00 ※所要時間 約40分

チケット販売所: 正門チケット売場、東洋館地下1階シアターチケット売場

鑑賞料: 高校生以上:500円 中学生・小学生:300円 未就学児、障がい者及び介護者1名 無料

*夏休み期間7月16日(水)~8月31日(日)のみ、中学生・小学生は無料

*総合文化展当日券(一般620円/大学生410円)とセット購入で一般1000円/大学生800円

*当日予約制

シアターウェブサイト: <http://www.toppan-vr.jp/mt/>

【報道に関するお問合せ・掲載用写真について】

凸版印刷株式会社 文化事業推進本部パブリシティ企画チーム

E-mail bunkajigyo@toppan.co.jp TEL 03-5840-4899 FAX 03-5840-1910

東京国立博物館 広報室 E-mail pr@tnm.jp TEL 03-3822-1302 FAX 03-3822-2081